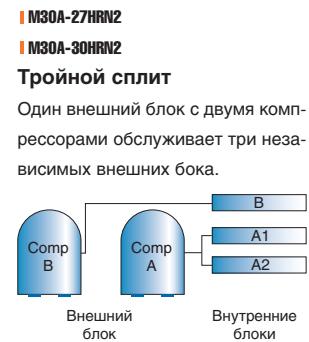
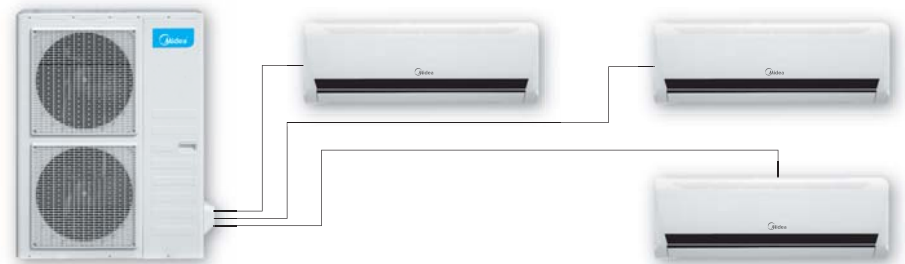


Мульти сплит-системы



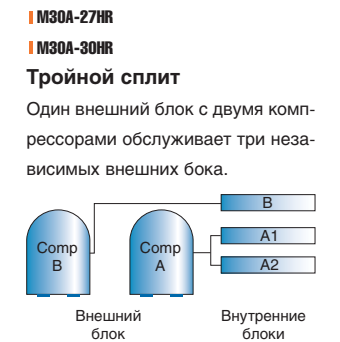
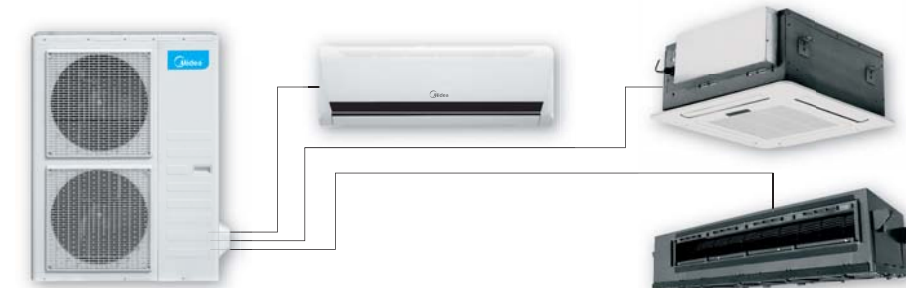
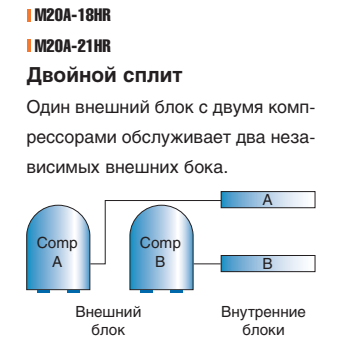
Модель (внутренние блоки)

	MSE-09HRN2	MSE-12HRN2
Производительность		
Охлаждение/Обогрев (Вт/ч)	9000/10000	12000/14000
Эксплуатационные характеристики		
Расход воздуха (м³/ч)	450	580
Уровень шума hi/med/low (дБ(A))	37/34/32	37/34/22
Размеры и веса прибора		
Размеры (мм)	710x250x195	790x265x195
Вес (кг)	8.0	9.0
Размеры и веса прибора (в упаковке)		
Размеры (мм)	800x340x270	875x375x285
Вес (кг)	9.5	11.5
Соединительные патрубки		
Линия жидкости/линия газа (мм)	ø6.35/ø9.52	ø6.35/ø12.7
Макс. длина трассы (м)	10+10	10+10
Макс. перепад высот между блоками (м)	5	5

Модель (внешние блоки)

	M20A-18HRN2	M20A-21HRN2	M30A-27HRN2	M30A-30HRN2
Производительность				
Охлаждение/Обогрев, (Вт/ч)	9000x2/10000x2	9000+12000/10000+13000	9000x3/10000x3	9000x2+12000/10000x2+13000
Охлаждение/Обогрев, (кВт)	2.6x2/2.9x2	2.6+3.5/2.9+3.8	2.6x3/2.9x3	2.6x2+3.5/2.9x2+3.8
Электрические характеристики				
Электропитание (В, Гц, ф)	220-240, 50, 1	220-240, 50, 1	220-240, 50, 1	220-240, 50, 1
Потребляемая мощность, (Вт)	920x2/900x2	920+1220/900+1150	1750+1000/1700+1000	1850+1200/1800+1150
Потребляемый ток, (А)	4.5x2/4.5x2	5.0+6.0/5.0+6.0	8.6+5.4/8.4+5.4	9.0+6.2/8.9+5.9
Эксплуатационные характеристики				
EER	9.78, 2.83	9.81, 2.85	9.82, 2.84	9.84, 2.85
COP	3.22	3.27	3.22	3.25
Расход воздуха, (м³/ч)	2000	2000	2900	2900
Уровень шума (дБ(A))	55	55	58	58
Размеры и веса прибора				
Размеры (мм)	895x655x345	895x655x345	860x830x330	860x830x330
Вес (кг)	73	79	90	90
Размеры и веса прибора (в упаковке)				
Размеры (мм)	1050x720x470	1050x720x470	983x915x425	983x915x425
Вес (кг)	77	83	94	94

Мульти сплит-системы



Модель (внутренние блоки)

	MSGI-09HR	MSGI-12HR	MST2I-09HR	MST2I-12HR	MSQ4I-09HR	MSQ4I-12HR
Производительность						
Охлаждение/Обогрев (Вт/ч)	9000/10000	12000/13000	9000/11000	12000/15000	9000/11000	12000/15000
Эксплуатационные характеристики						
Расход воздуха (м³/ч)	520	560	550	580	600	680
Уровень шума hi/med/low (дБ(A))	30	31	34	35	35	35
Размеры и веса прибора						
Размеры (мм)	750x250x188	815x280x195	955x210x385	955x210x385	580x254x580	580x254x580
Вес (кг)	8.5	10.5	15	15	21	21
Размеры и веса прибора (в упаковке)						
Размеры (мм)	830x336x280	915x360x275	1114x277x469	1114x277x469	750x340x750	750x340x750
Вес (кг)	10.5	13.5	19	19	30	30
Соединительные патрубки						
Линия жидкости	ø6.35	ø6.35	ø6.35	ø6.35	ø6.35	ø6.35
Линия газа	ø9.53	ø12.7	ø9.53	ø12.7	ø9.53	ø12.7

Модель (внешние блоки)

	M20A-18HR	M20A-21HR	M30A-27HR	M30A-30HR
Производительность				
Охлаждение/Обогрев, (Вт/ч)	9000x2/10000x2	9000+12000/10000+13000	9000x3/10000x3	9000x2+12000/10000x2+13000
Охлаждение/Обогрев, (кВт)	2.6x2/2.9x2	2.6+3.5/2.9+3.8	2.6x3/2.9x3	2.6x2+3.5/2.9x2+3.8
Электрические характеристики				
Электропитание (В, Гц, ф)	220-240, 50, 1	220-240, 50, 1	220-240, 50, 1	220-240, 50, 1
Потребляемая мощность, (Вт)	920x2/900x2	920+1220/900+1150	1750+1000/1700+1000	1850+1200/1800+1150
Потребляемый ток, (А)	4.5x2/4.5x2	5.0+6.0/5.0+6.0	8.6+5.4/8.4+5.4	9.0+6.2/8.9+5.9
Эксплуатационные характеристики				
EER	9.78, 2.83	9.81, 2.85	9.82, 2.84	9.84, 2.85
COP	3.22	3.27	3.22	3.25
Расход воздуха, (м³/ч)	2000	2000	2900	2900
Уровень шума (дБ(A))	55	55	58	58
Размеры и веса прибора				
Размеры (мм)	895x655x345	895x655x345	860x830x330	860x830x330
Вес (кг)	73	79	90	90
Размеры и веса прибора (в упаковке)				
Размеры (мм)	1050x720x470	1050x720x470	983x915x425	983x915x425
Вес (кг)	77	83	94	94

Колонные сплит-системы

Колонные кондиционеры Midea имеют большую мощность (до 28 кВт). Их внутренний блок выполнен в виде колонны. Эти кондиционеры устанавливаются на полу. Колонные кондиционеры можно встретить в холлах гостиниц, залах ресторанов, конференц-залах, магазинах и других подобных помещениях, где нет возможности использовать стены и потолок и где требуется большая холодопроизводительность.



MFGA-24AR MFGA-48AR

- Широкий воздушный поток
- Автоматические жалюзи
- ТЭНовый обогрев
- Подогрев картера компрессора
- LCD дисплей

MFE-60AE

- Высокая производительность
- Фазовый монитор (модели 380 В)
- Простая установка
- Современный дизайн
- Пульт ДУ

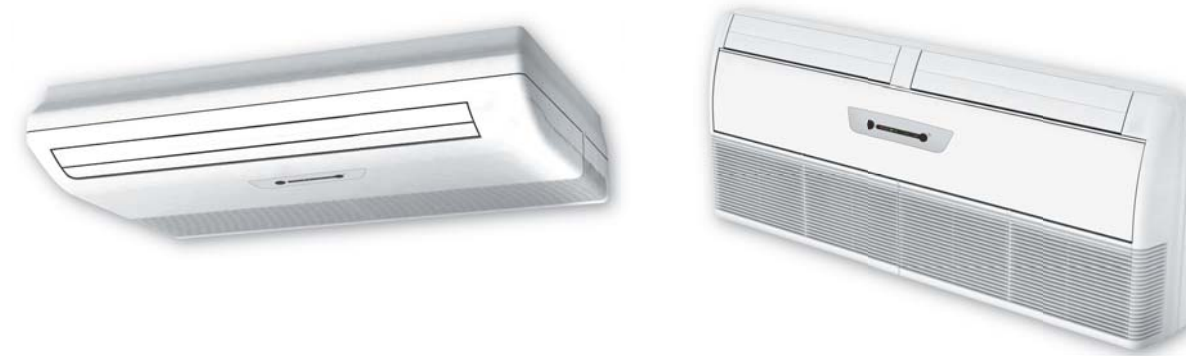
MFA-96HR

- Scroll компрессор
- Повышенная производительность
- Высокая эффективность (EER)
- Удлиненные трубы
- Легкий монтаж и обслуживание
- Широкий воздушный поток

Модель	MFGA-24AR	MFGA-48AR	MFE-60AE	MFA-96HR
Производительность				
Охлаждение/Обогрев (Вт/ч)	24000/27000+7200	41000/45000+12000	60000/60500+14500	96000/107480
Охлаждение/Обогрев (кВт)	7.0/8.2	14.1/15.2+3.5	17.6/17.7+4.2	28/31.5
Электрические характеристики				
Электропитание (В, Гц, ф)	220-240, 50, 1	380, 50, 3	380, 50, 3	380, 50, 3
Потребляемая мощность (Вт)	2700/2820+2100	5000/5070+3500	6300/6300+4200	-
Потребляемый ток (А)	13.0/13.4+10.0	9.5/9.6+5.8	10.5/11.0+7.3	-
Эксплуатационные характеристики				
EER (Вт/Вт.ч; Вт/Вт)	9.1; 2.6	9.4; 2.4	9.5; 2.79	-
COP (Вт/Вт)	3.1	3.0	2.81	-
Расход воздуха внутр. блока (м³/ч)	950	1700	2200	4500
Уровень шума внутр. блока hi/med/low (дБ(А))	51/48/46	54/52/50	50/48/45	44
Уровень шума внеш. блока (дБ(А))	62	66	58	-
Размеры и веса прибора				
Внутренний блок (мм)	530x1665x273	540x1800x350	600x1900x358	1200x1860x420
Внешний блок (мм)	840x695x335	990x965x355	940x1245x360	1382x2064x602
Вес (кг)	34/62.5	58/101	65/116	190/205
Размеры и веса прибора (в упаковке)				
Внутренний блок (мм)	615x1805x380	685x1915x540	685x1985x450	-
Внешний блок (мм)	965x755x395	1120x1090x435	1018x1380x435	-
Вес внешнего блок/внутренний блок (кг)	36/65.5	61/116	75/131	-
Соединительные патрубки				
Линия жидкости/линия газа (мм)	ø9.52/ø16.0	ø12.7/ø19.0	ø12.7/ø19.0	-
Макс. длина трассы (м)	20	30	30	-
Макс. перепад высот между блоками (м)	10	15	10	-
Рекомендуемая площадь обслуживания (м²)	40-56	80-120	100-130	-

Напольно-потолочные сплит-системы

Напольно-потолочные сплит-системы Midea используются в офисных помещениях или в помещениях со сложной планировкой. Особенностью напольно-потолочных кондиционеров является возможность монтажа как горизонтально на потолке, так и вертикально на стене. Такая система подает охлажденный воздух широким потоком.

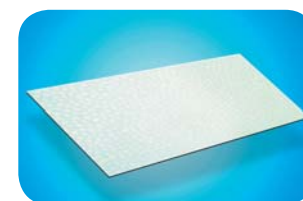


MUC-12HR MUC-18HR MUC-24HR

- Современный дизайн
- Автоматические горизонтальные и вертикальные жалюзи
- Функции автоматической защиты
- Беспроводной пульт ДУ
- Универсальные внешние блоки
- Защита от протечек конденсата
- Компактные размеры

MUC-36HR MUC-48HR MUC-60HR

- Высокая производительность
- Распределение воздуха по 4-м направлениям
- Возможность установки низкотемпературного комплекта
- Программируемый таймер
- Низкий уровень шума
- Фазовый монитор (модели 380 В)
- Универсальная установка



Дополнительная абсорбирующая защита от протечки конденсата.



Автоматические жалюзи. Широкий воздушный поток. Распределение воздуха по четырем сторонам.



Модель	MUC-12HR	MUC-18HR	MUC-24HR	MUC-36HR	MUC-48HR	MUC-60HR
Производительность						
Охлаждение/Обогрев (Вт/ч)	12000/13300	18000/20500	24000/27300	36000/38000	48000/53000	60000/65000
Охлаждение/Обогрев (кВт)	3.5/3.9	5.3/6.0	7.0/8.0	10.5/11.1	14.0/15.5	17.6/19.1
Электрические характеристики						
Электропитание (В, Гц, ф)	220-240, 50, 1	220-240, 50, 1	220-240, 50, 1	380, 50, 3	380, 50, 3	380, 50, 3
Эксплуатационные характеристики						
Расход воздуха (м³/ч)	600	800	1200	1600	2000	2200
Уровень шума (дБ(А))	38	38	40	40	44	44
Размеры и веса прибора						
Внутренний блок (мм)	990x660x203	990x660x203	990x660x203	1280x660x203	1670x680x240	1670x680x240
Вес (кг)	27	27	27	35	52	52
Размеры и веса прибора (в упаковке)						
Внутренний блок (мм)	1089x744x296	1089x744x296	1089x744x296	1379x744x296	1764x760x329	1764x760x329
Вес внутреннего блок/панель (кг)	27	27	27	35	52	52
Соединительные патрубки						
Линия жидкости/линия газа (мм)	ø6.35/ø12.7	ø6.35/ø12.7	ø9.52/ø16.0	ø12.7/ø19.0	ø12.7/ø19.0	ø12.7/ø19.0
Макс. длина трассы (м)	20	20	20	25	25	30
Макс. перепад высот между блоками (м)	10	10	10	10	10	15

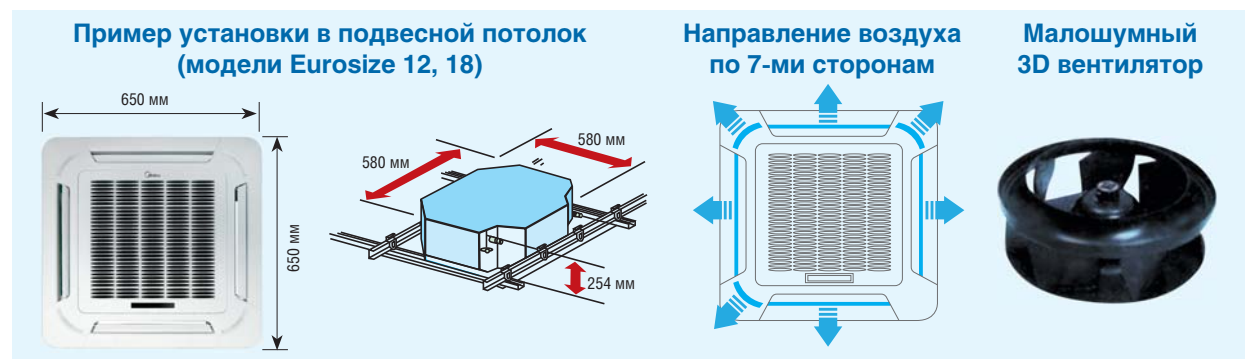
Характеристики внешних блоков смотрите на странице 28

Кассетные сплит-системы



Кассетные кондиционеры Midea хорошо подходят для использования в объёмных нежилых помещениях общественного назначения с высокими потолками, особенно там, где важно сохранить дизайн: в магазинах, офисах, конференц-залах, ресторанах, а также в больницах и школах. В новых кассетных кондиционерах серии МСХ применена революционная технология управления воздушным потоком: «Seven Way». Семипоточная кассетная сплит-система эффективнее охлаждает помещения, распределяя обработанный воздух даже по труднодоступным зонам.

- Компактный внутренний блок
- Eurosize (модели 12, 18)
- Подача воздуха в 7-ми направлениях
- Супертихая работа
- Скрытый монтаж
- Индикатор температуры
- Двойная защита от протечки конденсата
- Подогрев картера компрессора (модели 380 В)
- Беспроводной пульт ДУ
- Фазовый монитор (модели 380 В)
- Возможность притока свежего воздуха
- Автоматические жалюзи



Модель	МСХ-12HRN1	МСХ-18HR	МСХ-24HR	МСХ-36HR	МСХ-48HR
Производительность					
Охлаждение/Обогрев (Вт/ч)	12000/15000	18000/20500	24000/26000	36000/40000	48000/52000
Охлаждение/Обогрев (кВт)	3.5/4.4	5.4/6.0	7.0/7.6	10.6/11.7	14.1/15.3
Электрические характеристики					
Электропитание (В, Гц, ф)	220-240, 50, 1	220-240, 50, 1	220-240, 50, 1	380, 50, 3	380, 50, 3
Эксплуатационные характеристики					
Расход воздуха (м³/ч)	780	860	1220	1530	1530
Уровень шума (дБ(А))	36	40	42	44	44
Размеры и веса прибора					
Внутренний блок (мм)	580x254x580	580x254x580	840x230x840	840x300x840	840x300x840
Панель (мм)	650x30x650	650x30x650	950x55x950	950x55x950	950x55x950
Вес (кг)	21/3	21/3	29/6	35/6	35/6
Размеры и веса прибора (в упаковке)					
Внутренний блок (мм)	750x340x750	750x340x750	955x247x955	955x317x955	955x317x955
Панель (мм)	715x115x715	715x115x715	1035x90x1035	1035x90x1035	1035x90x1035
Вес внутренний блок/панель (кг)	28/5	28/5	36/9	42/9	42/9
Соединительные патрубки					
Линия жидкости/линия газа (мм)	ø6.35/ø12.7	ø6.35/ø12.7	ø9.52/ø16.0	ø9.52/ø19.0	ø9.52/ø19.0
Макс. длина трассы (м)	10	20	20	25	25
Макс. перепад высот между блоками (м)	10	10	10	10	10

Характеристики внешних блоков смотрите на странице 28

Канальные сплит-системы

Канальные сплит-системы кондиционирования воздуха Midea являются идеальным решением для использования в помещениях с подвесными потолками. С помощью канальных кондиционеров можно подавать охлажденный воздух по сети воздуховодов в различные зоны и отдельные помещения.

Канальные кондиционеры хорошо подходят для использования в жилых помещениях и объёмных нежилых помещениях общественного назначения, особенно там, где важно сохранить дизайн интерьера: в магазинах, офисах, конференц-залах, ресторанах, а также в больницах и школах.

Канальные сплит-системы Midea представлены тремя типами: низконапорные (напор до 10 Па), средненапорные (до 90 Па) и высоконапорные с напором до 310 Па.

Ультратонкий низконапорный канальный кондиционер

- Суперкомпактный внутренний блок
- Супертихая работа
- Корпус кондиционера не подвержен коррозии
- Фильтр входит в комплект поставки
- Забор воздуха снизу
- Беспроводной пульт ДУ (комплект)
- Проводной пульт ДУ (опция)
- Универсальные наружные блоки
- Возможность притока свежего воздуха



МТА3-12HR

Модель превосходно подходит для кондиционирования небольших жилых помещений гостиничного типа с непосредственным забором и подачей воздуха через вентиляционные решетки. Данный канальный блок обладает низкими шумовыми характеристиками и компактными линейными размерами, что расширяет возможности его применения.



Модель	МТА3-12 HR
Производительность	
Охлаждение/Обогрев (Вт/ч)	12000/13300
Охлаждение/Обогрев (кВт)	3.5/3.9
Электрические характеристики	
Электропитание (В, Гц, ф)	220-240, 50, 1
Эксплуатационные характеристики	
Расход воздуха (м³/ч)	580
Статическое давление (максимальное) (Па)	10
Уровень шума (дБ(А))	35
Размеры и веса прибора	
ШхВхГ (мм)	955x210x385
Вес (кг)	15
Размеры и веса прибора (в упаковке)	
ШхВхГ (мм)	1044x439x277
Вес (кг)	19
Соединительные патрубки	
Линия жидкости/линия газа (мм)	ø6.35/ø12.7
Макс. длина трассы (м)	10
Макс. перепад высот между блоками (м)	5

Характеристики внешних блоков смотрите на странице 28

Средненапорные каналные кондиционеры

Средненапорные каналные сплит-системы кондиционирования воздуха Midea могут обслуживать сразу несколько помещений общей площадью до 200 - 300 м². Отличительной особенностью такого кондиционера является возможность не только охладить воздух, но и обеспечивать вентиляцию, а также подавать охлажденный воздух по воздуховодам именно в то место, где он требуется.



MTA3-18HR | MTA3-24HR | MTA3-36HR | MTA3-48HR

- Напор до 90 Па
- Компактный внутренний блок
- Малошумная работа
- Возможность притока свежего воздуха
- Забор воздуха снизу
- Подогрев картера (для моделей на 380 В)
- Фазовый монитор (для моделей на 380 В)
- Беспроводной пульт ДУ (комплект)
- Проводной пульт ДУ (опция)
- Универсальные наружные блоки



MTA-60HR



MTA-72HR | MTA-96HR

- Напор до 110 Па
- Компактный внутренний блок
- Малошумная работа
- Возможность притока свежего воздуха
- Забор воздуха сзади
- Подогрев картера
- Фазовый монитор
- Беспроводной пульт ДУ (комплект)
- Проводной пульт ДУ (опция)
- Универсальные наружные блоки

Модель	MTA3-18 HR	MTA3-24 HR	MTA3-36 HR	MTA3-48 HR	MTA-60 HR	MTA-72 HR*	MTA-96 HR*
Производительность							
Охлаждение/Обогрев (Вт/ч)	18000/20000	24000/26000	36000/40000	48000/52000	60000/65000	72000/76770	96000/105600
Охлаждение/Обогрев (кВт)	5.3/5.9	7.0/7.6	10.6/11.7	14.1/15.3	17.6/19.1	21.1/22.5	28.2/31.0
Электрические характеристики							
Электропитание (В, Гц, ф)	220-240, 50, 1	220-240, 50, 1	380, 50, 3	380, 50, 3	380, 50, 3	380, 50, 3	380, 50, 3
Эксплуатационные характеристики							
Расход воздуха (м ³ /ч)	1250	1460	2070	2400	2800	4200	5400
Статическое давление (максимальное) (Па)	90	90	90	90	100	100	100
Уровень шума (дБ(А))	38	42	44	44	42	50	42
Размеры и веса прибора							
ШхВхГ (мм)	1000x298x800	1000x298x800	1350x298x800	1350x298x800	1350x320x800	1350x450x760	1350x450x760
Вес (кг)	36	38	48	48	62	96	105
Размеры и веса прибора (в упаковке)							
ШхВхГ (мм)	1205x370x940	1205x370x940	1555x370x940	1555x370x940	1555x420x930	1600x700x1010	1549x917x476
Вес (кг)	43	45	57	57	67	106	120
Соединительные патрубки							
Линия жидкости/линия газа (мм)	ø6.35/ø12.7	ø9.52/ø16.0	ø12.7/ø19.0	ø12.7/ø19.0	ø12.7/ø19.0	2x(ø9.52/ø19.0)	2x(ø9.52/ø19.0)
Макс. длина трассы (м)	20	20	25	25	30	50	50
Макс. перепад высот между блоками (м)	10	10	10	10	15	20	20

* Модели поставляются по предварительному заказу

Характеристики внешних блоков смотрите на странице 28

Высоконапорные каналные кондиционеры

Высоконапорные каналные сплит-системы кондиционирования воздуха Midea могут обслуживать сразу несколько помещений общей площадью до 200 - 300 м². Кроме стандартных преимуществ каналных кондиционеров, отличительной особенностью высоконапорных блоков является возможность раздачи охлажденного воздуха по сетям воздуховодов большой протяженности.



MHA-26HR

- Напор до 310 Па
- Компактный внутренний блок
- Малошумная работа
- Возможность притока свежего воздуха
- Забор воздуха сзади
- Подогрев картера
- Фазовый монитор
- Беспроводной пульт ДУ (комплект)
- Проводной пульт ДУ (опция)



MHA-36HR | MHA-48HR | MHA-60HR



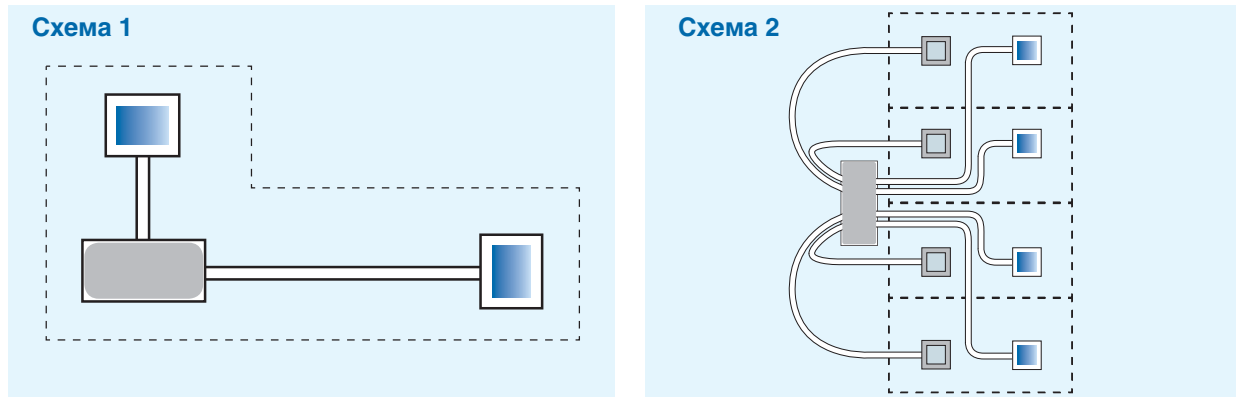
MHB-96HR

Модель	MHA-26HR	MHA-36HR	MHA-48HR	MHA-60HR	MHB-96HR*
Производительность					
Охлаждение/Обогрев (Вт/ч)	26000/27800	36000/40000	48000/53000	60000/65000	96000/105600
Охлаждение/Обогрев (кВт)	7.6/ 8.2	10.6/ 11.7	14.1/ 15.6	17.6/ 19.1	28.2/ 31.0
Электрические характеристики					
Электропитание (В, Гц, ф)	220-240, 50, 1	380, 50, 3	380, 50, 3	380, 50, 3	380, 50, 3
Эксплуатационные характеристики					
Расход воздуха (м ³ /ч)	1650	2400	2900	2900	5600
Статическое давление (максимальное) (Па)	292	292	292	292	310
Уровень шума (дБ(А))	44	47	47	49	42
Размеры и веса прибора					
ШхВхГ (мм)	850x380x660	1200x380x660	1200x380x660	1200x380x660	1350x760x450
Вес (кг)	52	65	65	57	105
Размеры и веса прибора (в упаковке)					
ШхВхГ (мм)	1075x478x775	1425x478x775	1425x478x775	1425x478x775	1549x917x476
Вес (кг)	57	72	72	63	120
Соединительные патрубки					
Линия жидкости/линия газа (мм)	ø9.52/ø16.0	ø12.7/ø19.0	ø12.7/ø19.0	ø12.7/ø19.0	2x(ø9.52/ø19.0)
Макс. длина трассы (м)	20	25	25	30	50
Макс. перепад высот между блоками (м)	10	10	10	15	20

* Модель поставляется по предварительному заказу

Характеристики внешних блоков смотрите на странице 28

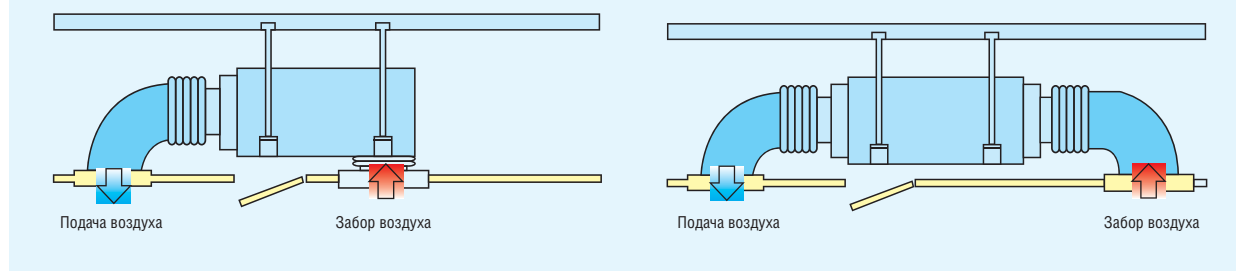
Схемы применения канальных кондиционеров



Преимущества канальных систем кондиционирования:

- Равномерное распределение холода по помещению без создания температурных зон
- Использование воздуховодов для охвата нескольких помещений
- Скрытый монтаж предоставляет неограниченные возможности для различных интерьерных решений
- При правильном применении исключены сквозняки
- Возможность притока свежего воздуха

Схемы работ канальных кондиционеров МТА(З), МНА(В)



Аксессуары

Воздухозаборная решетка с фильтром



Пластиковые заборные решетки с фильтром. Аналогичны по конструкции заборной части панели кассетного кондиционера. Одновременно могут служить смотровым (сервисным) люком. Применяются при схеме воздухозабора 1.

Воздухозаборный пленум с фильтром



Пленум с воздушным фильтром. Применяется при схеме воздухозабора 2.

Диаграммы статического давления канальных кондиционеров

